

ASS

Was ist das?

ANONYME
SPURENSICHERUNG NACH
SEXUALISierter GEWALT



Gefördert vom:

Ministerium für Kinder, Jugend, Familie,
Gleichstellung, Flucht und Integration
des Landes Nordrhein-Westfalen



ASS

Worauf muss
ich achten?

ANONYME
SPURENSICHERUNG NACH
SEXUALISierter GEWALT



Gefördert vom:

Ministerium für Kinder, Jugend, Familie,
Gleichstellung, Flucht und Integration
des Landes Nordrhein-Westfalen



ASS

An wen kann ich
mich wenden?

ANONYME
SPURENSICHERUNG NACH
SEXUALISierter GEWALT



Gefördert vom:

Ministerium für Kinder, Jugend, Familie,
Gleichstellung, Flucht und Integration
des Landes Nordrhein-Westfalen



ASS

Wie werden
die Spuren
gesichert?

ANONYME
SPURENSICHERUNG NACH
SEXUALISierter GEWALT



Gefördert vom:

Ministerium für Kinder, Jugend, Familie,
Gleichstellung, Flucht und Integration
des Landes Nordrhein-Westfalen



ASS

Was bedeutet
anonym?

ANONYME
SPURENSICHERUNG NACH
SEXUALISierter GEWALT



Gefördert vom:

Ministerium für Kinder, Jugend, Familie,
Gleichstellung, Flucht und Integration
des Landes Nordrhein-Westfalen



ASS

Wie lange
kann ich mich für
eine spätere Anzeige
entscheiden?

ANONYME
SPURENSICHERUNG NACH
SEXUALISierter GEWALT

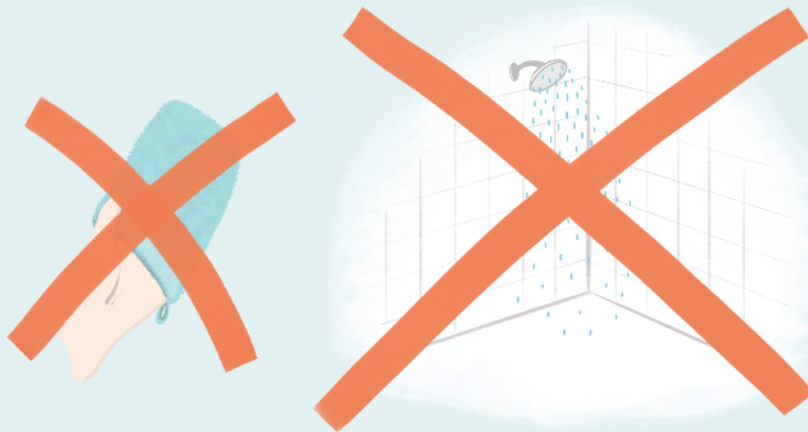


Gefördert vom:

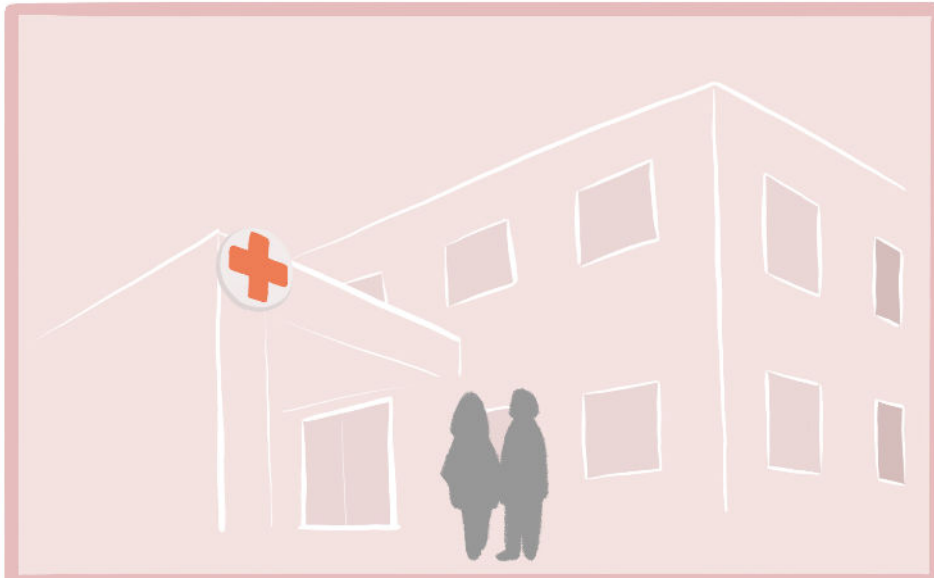
Ministerium für Kinder, Jugend, Familie,
Gleichstellung, Flucht und Integration
des Landes Nordrhein-Westfalen



Wenn du sexualisierte Gewalt erlebt hast, kannst du die Spuren sichern lassen, ohne zur Polizei zu gehen. Du musst also nicht sofort entscheiden, ob du Anzeige erstatten möchtest. Die Spuren und Verletzungen werden zur späteren Verwendung anonym dokumentiert und gespeichert.



Es ist hilfreich, wenn du dich vor der Spurensicherung nicht umziehst oder wäschst. Lass die ASS möglichst zeitnah machen.



Gehe in die gynäkologische Ambulanz im Helios (Haus 8, 3.OG) oder in die Notfallambulanz des Bethesda Krankenhaus und bitte um eine ASS. Du kannst dorthin auch eine Begleitperson deines Vertrauens mitnehmen.



Bringe deine Versicherungskarte und wenn möglich auch Wechselkleidung mit. Kleidung die du bei der Tat getragen hast, kann so auf Spuren untersucht werden.



Du wirst als ambulante Patientin aufgenommen. Nirgendwo wird vermerkt, dass du eine ASS haben wolltest. Das bleibt anonym.



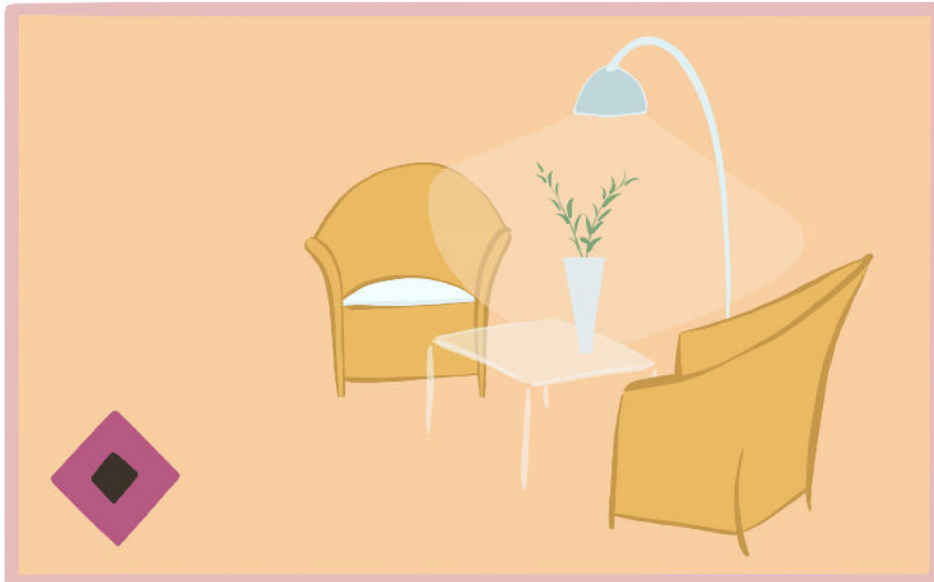
Du wirst körperlich und gynäkologisch untersucht. Es werden Abstriche und Abriebe von den betroffenen Körperstellen genommen. Der Umfang der Untersuchung richtet sich nach deinen Schilderungen der Tat und danach, wozu du bereit bist.



Die gesicherten Spuren werden mit einer Chiffrenummer beschriftet und in die Rechtsmedizin Düsseldorf gebracht. Dort werden sie bis zu 10 Jahre lang gelagert. Der ärztliche Untersuchungsbericht bleibt mit derselben Chiffrenummer im Krankenhaus.



Wenn du dich nach ein paar Wochen, Monaten oder Jahren dafür entscheidest, eine Anzeige zu stellen, gehe mit deiner Chiffrenummer zur Polizei und sage, dass die Tatspuren per ASS anonym gesichert wurden. Die Polizei kümmert sich dann um die notwendigen Schritte.



Bleib nicht allein. Hol dir Hilfe. Zum Beispiel in der Frauenberatungsstelle Wuppertal. Wir beraten anonym und kostenfrei. Bist du unter 16 Jahren, wende dich an die Beratung für Kinder, Jugendliche und Eltern der Stadt Wuppertal.